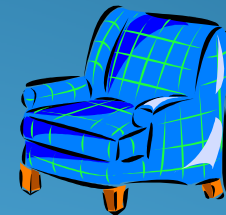


# Unsere Schülerbücherei



Segelboote – Bootsstege – Sitzsäcke  
viele Bücher und CDs

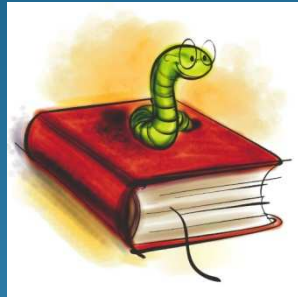


laden euch zum Schmökern ein



# Ausleihzeiten

Für alle



Bücherwürmer

- Montag: 9.10 Uhr - 9.40 Uhr
- Dienstag: 9.10 Uhr - 9.40 Uhr
- Mittwoch: 9.10 Uhr - 9.40 Uhr
- Freitag: 9.10 Uhr - 9.40 Uhr

und Lese



# In den Regalen findet ihr:



dünne Bücher

dicke Bücher

gruselige Bücher

spannende Bücher CDs



große Bücher kleine Bücher

# Bilderbücher - lustige Bücher

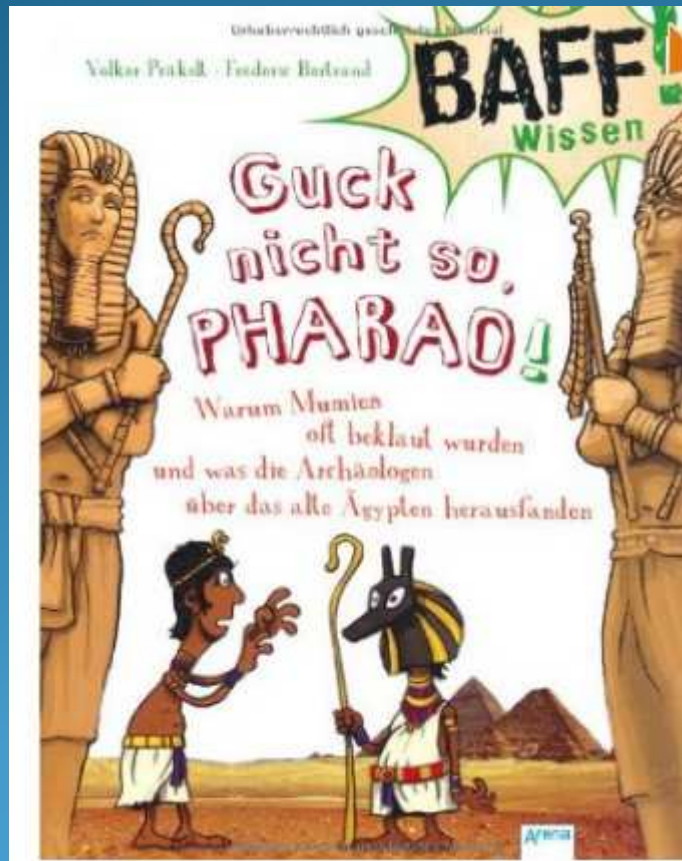




# Für Kleine und für Große für Jungen und für Mädchen



# für Wissbegierige



# Märchen

# Krimis



Zauberer

Rumpelstilzchen

Könige

Drachen

Schneiderlein



Jäger

Wölfe



# Die drei???



# Ausleihzeiten



könnt ihr **2 Wochen** zum Lesen behalten,  
wenn ihr noch nicht fertig seid,  
könnt ihr sie in der Bücherei verlängern lassen.

- CDs



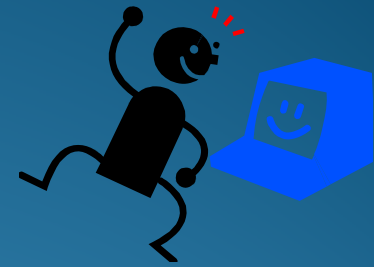
müsst ihr nach **1 Woche**  
zurückgeben.



# Unser Bücherei-Team berät euch gerne bei der Auswahl

- Frau Berry, Frau Mackert, Frau Munnelly,  
Frau Ostermann, Frau Röhrig, Frau Schönung,  
Frau Thomas, Frau von Trentini, Frau Weimer
- Schülerinnen und Schüler aus den vierten Klassen
- die Lehrerinnen Frau Schäfer und Frau Erbes

Vielen, vielen Dank  
liebe Eltern für Ihre Hilfe!



Wir sagen: „Danke schön!“

auch dem Förderverein  
der Schloss-Ardeck-Grundschule für  
die großzügige Bücherspende

